



18 – 20
FEBBRAIO
2024

FIERA
DI RIMINI

THE
**BEER &
BEVERAGE**
TECHNOLOGIES
SHOW

bbtechexpo.com



ORGANIZZATO DA

**ITALIAN
EXHIBITION
GROUP**
Providing the future

IN COLLABORAZIONE
CON



Ministero degli Affari Esteri
e della Cooperazione Internazionale

ITA[®]

ITALIAN TRADE AGENCY
ICE - Agenzia per la promozione all'estero e
l'internazionalizzazione delle imprese italiane

madeinitaly.gov.it

IN CONTEMPORANEA
CON

International
**HoReCa
meeting**
Congress • B2B • Parade

**BEER
&
FOOD**
ATTRACTION

ICONE



Community



Piattaforma digitale



Quartiere



Notifiche push



Sito Web





Spazi & Visibilità

OOH – Out of home

Media & Advertising



COMMUNITY



DATABASE

6.774 CONTATTI

ITALIANI E STRANIERI



SOCIAL

403 TOT FANBASE



MANIFESTAZIONE

33.852 VISITATORI

ITALIANI E STRANIERI

EDIZIONE 2023 ENGAGEMENT DELL'APP THE EATING OUT HUB



62.257

VISITE PROFILO ESPOSITORI



1.121

VISUALIZZAZIONI DEI
PRODOTTI ESPOSITORI



2.090

UTENTI
UNICI

*dati aggiornati a Ottobre 2023

VANTAGGI



NESSUNA BARRIERA

Raggiungi una audience allargata e globale. Avrai visitatori di persona, ibridi e digitali.



AUMENTA IL TUO ROI

Allarga il bacino di contatti grazie al giusto mix di onsite e online con un impatto positivo sui ricavi.



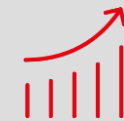
FATTI NOTARE

Aumenta sessioni e contenuti degli eventi attraverso la piattaforma per raggiungere più stakeholder



OFFRI IL MEGLIO

Proponi ai tuoi visitatori il meglio di entrambi i mondi: fisico e virtuale.



MASSIMIZZA IL TUO INVESTIMENTO

Sfrutta l'estensione digitale per raggiungere gli obiettivi di business attraverso nuovi canali.

INDICE

- 01** Visibilità stampati
- 02** Visibilità digitale
- 03** Comunicazioni push
- 04** Quartiere Fieristico



01



Visibilità stampati

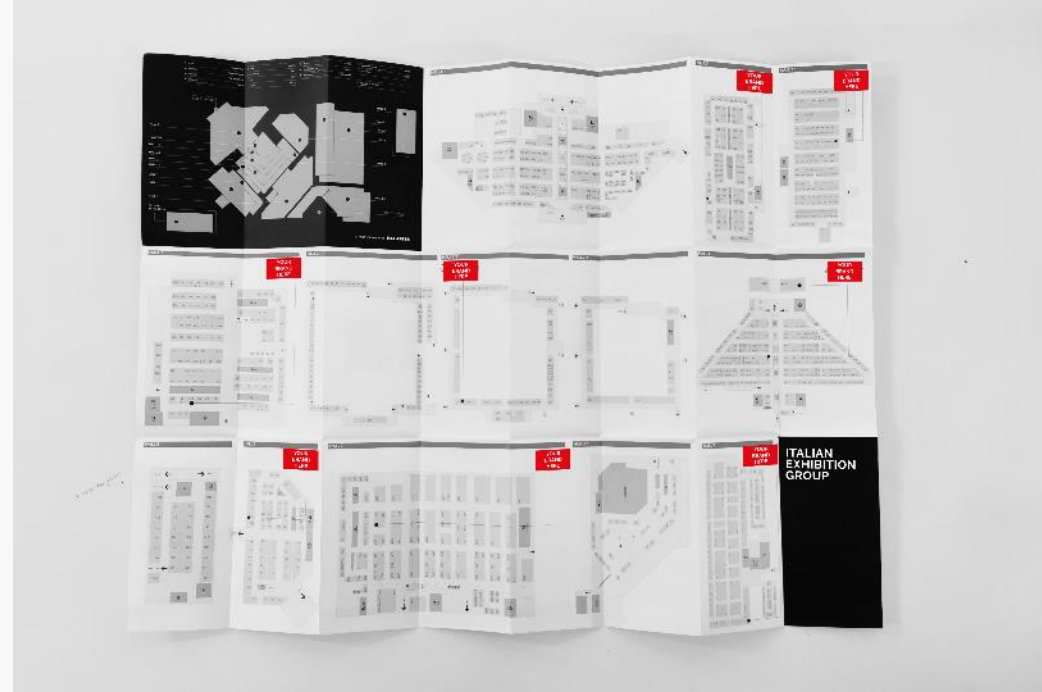
a. Pianta Guida

Consegna materiali: via e-mail: advertising@iegexpo.it



a. 1 | Pianta Guida

Fatti riconoscere in ogni percorso. **Tutti i visitatori** si orientano grazie alla pianta guida disponibile e gratuita agli ingressi.



Info tecniche: file in PDF in alta risoluzione;

Formati:

Copertina interna/Esterna

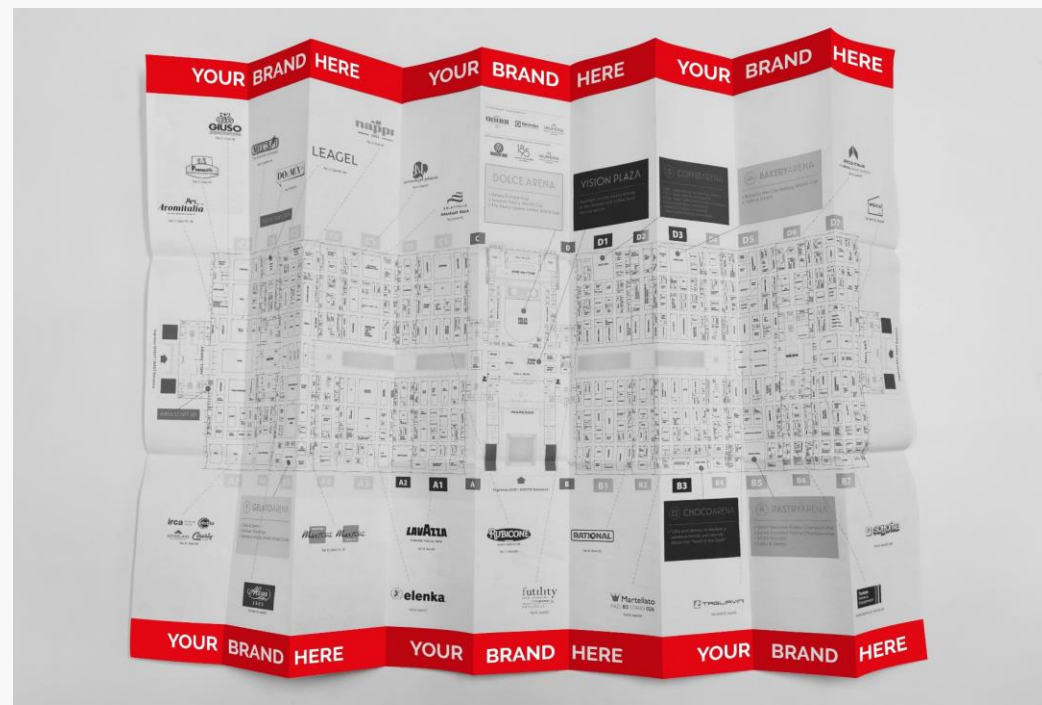
Header/Footer

LOGO in corrispondenza del padiglione espositivo

LOGO in elenco espositori

Consegna materiale:

entro 30 giorni dall'inizio manifestazione.



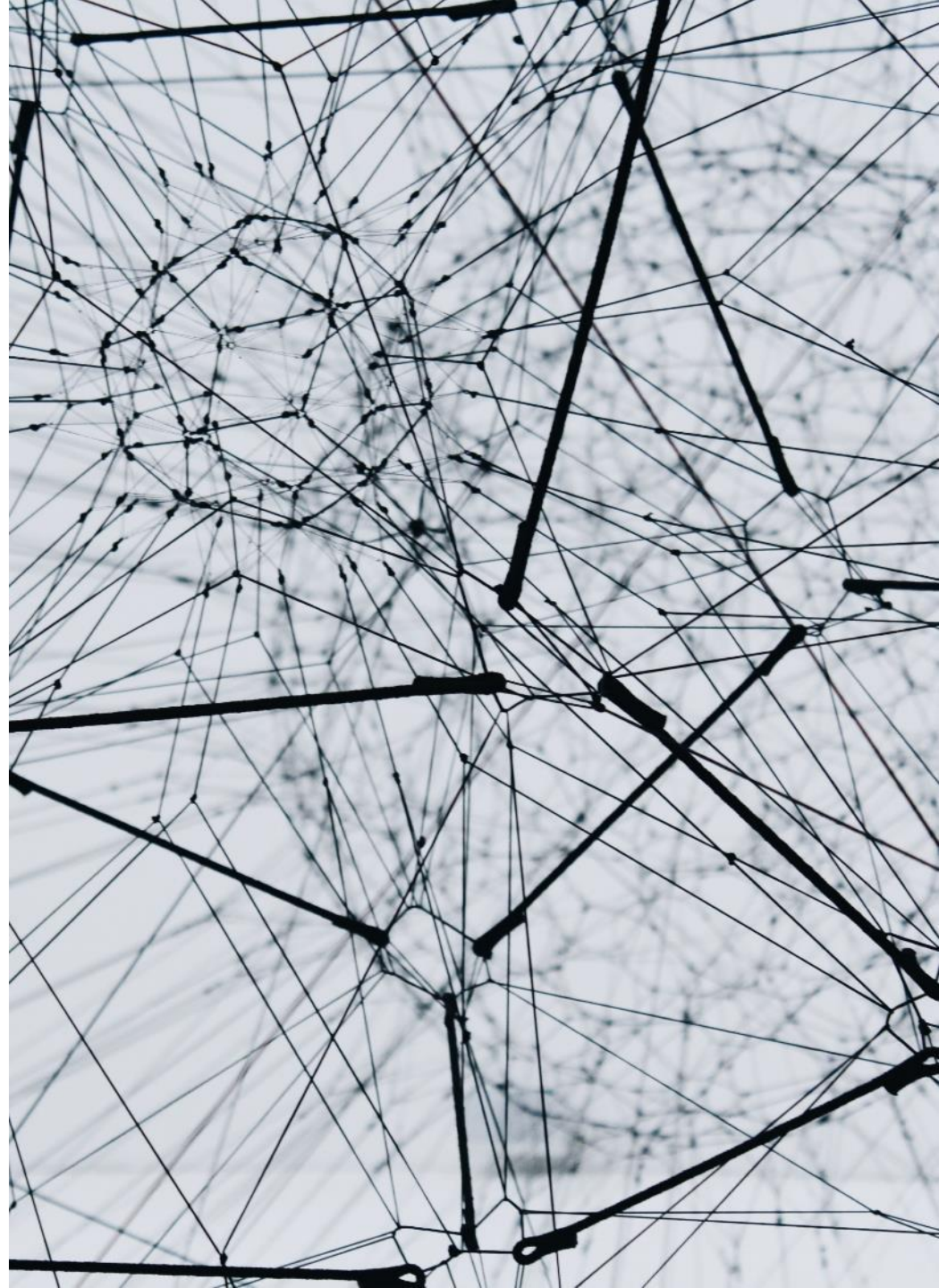
02



Visibilità digitale

- a. Banner in pagina attivazione Wi-Fi
- b. Banner Sito Web
- c. Logo in Home Page (Piattaforma Digitale)
- d. Logo/Banner nelle pagine interne al sito
- e. Banner nelle pagine aree riservate
- f. Logo in highlights (P. Digitale)
- g. Logo in Pianta Online (P. Digitale)
- h. Logo su Mail Attivazione Visitatori (P. Digitale)
- i. Splash page (P. Digitale)
- l. Banner in Pagina Profilo (P. Digitale)
- m. Sfondo in Pagina Profilo
- n. Video in Pagina Profilo

Consegna materiali: via e-mail: advertising@iegexpo.it





a. Banner in pagina attivazione Wi-Fi



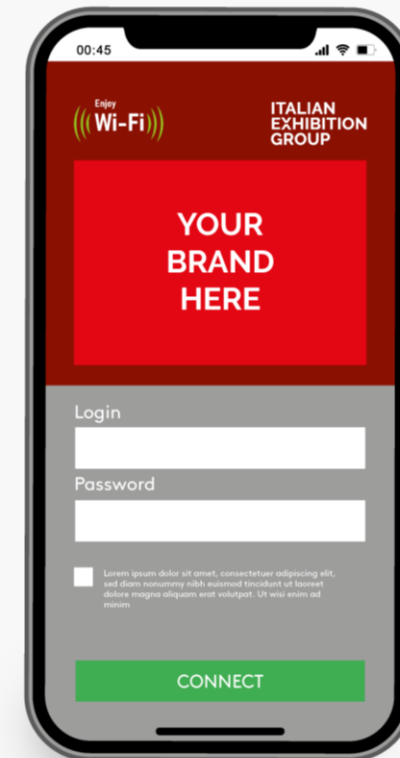
Distingui il tuo brand ed ottieni massima visibilità ad ogni accesso da parte di buyers premium nazionali ed internazionali.

Info tecniche:

Dimensione Logo: 600x300 pixel (bxh)

Dimensione Immagine Sfondo: 932x1398 pixel (bxh)

Formato: jpg, gif



b. Logo/Banner Sito web



Metti in risalto il tuo brand ad ogni accesso in homepage sul sito di manifestazione

Cattura l'attenzione dei visitatori inserendo il tuo logo in pagine interne strategiche del sito di manifestazione

Info tecniche:

Dimensione Logo: 300x100 pixel (bxh)

Peso max: 80 kb

Formato: png, jpg, gif

Link URL di atterraggio

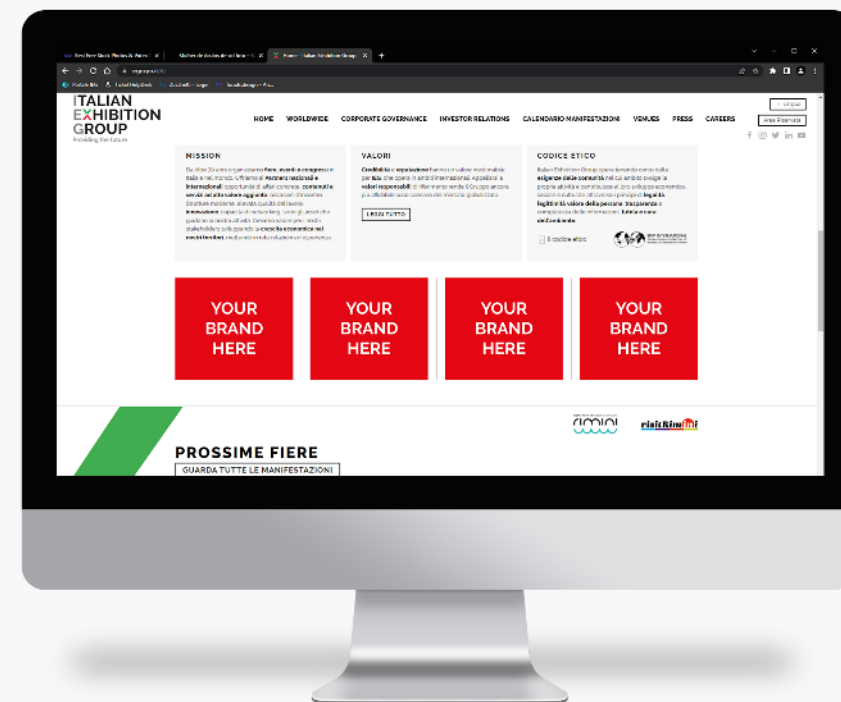
Dimensione Logo: 200x200 pixel

Formato: png, jpg, gif

Peso max: 80 kb

Consegna materiale:

entro 10 giorni dalla data di pubblicazione



C. Logo in Homepage App

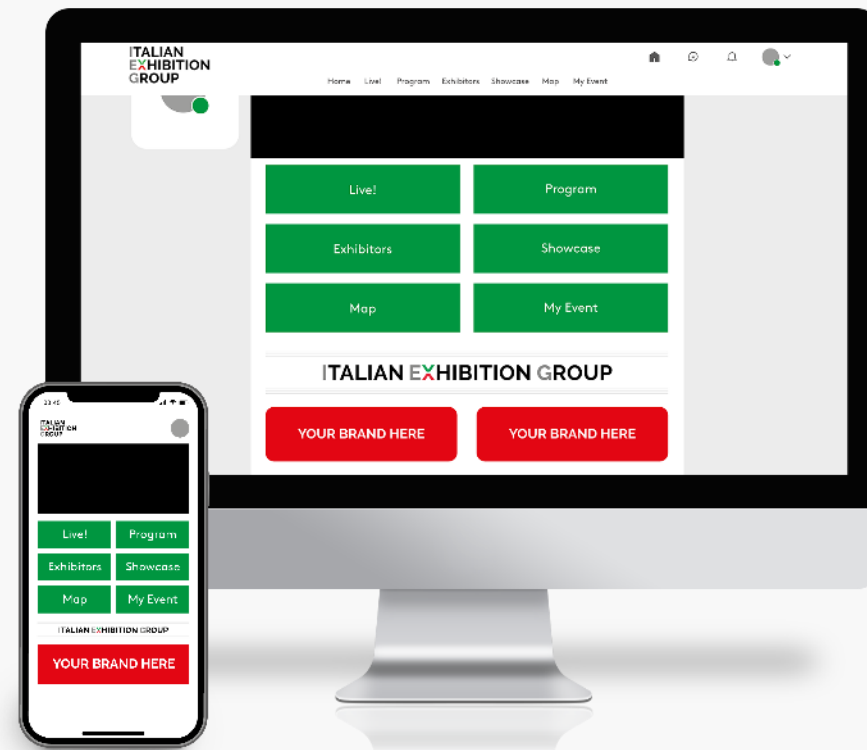


Ottieni massima copertura digitale durante i giorni di manifestazione ad ogni accesso **nell'homepage dell'app**

Info tecniche:

Dimensione Logo: 200x200 pixel

Formato: png, jpg, gif o vettoriale





d. Logo/Banner Sito web



Cattura l'attenzione dei visitatori inserendo il tuo logo nella pagina Visitatori

Info tecniche:

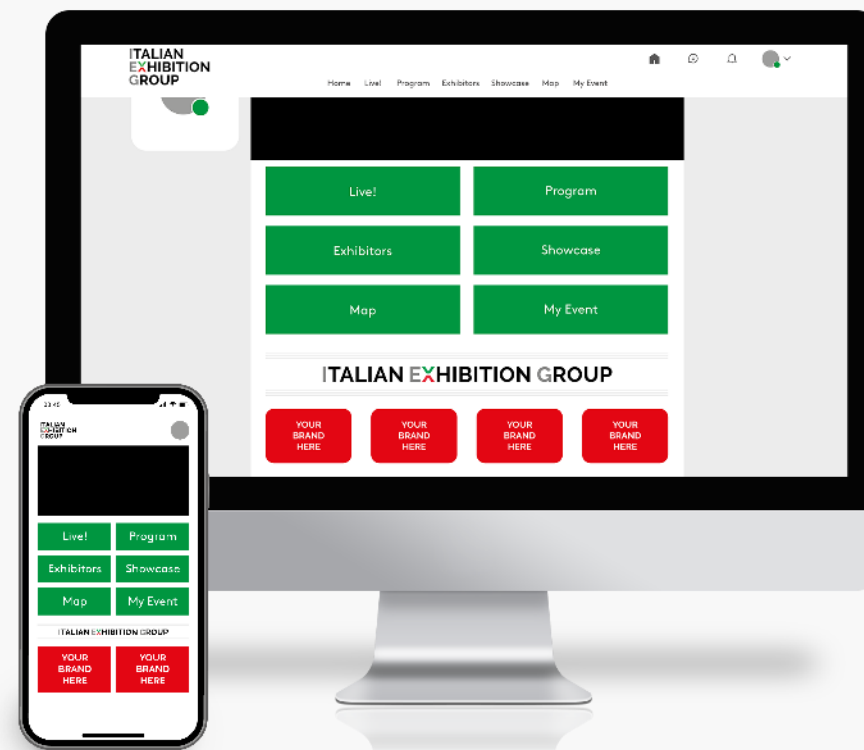
Dimensione Logo: 200x200 pixel

Formato: png, jpg, gif

Peso max: 80 kb

Consegna materiale:

entro 10 giorni dalla data di pubblicazione.



e. Banner nelle aree riservate



Attira l'interesse dei visitatori verso il tuo brand: oltre il 90% dei biglietti viene richiesto tramite le aree riservate.

Info tecniche:

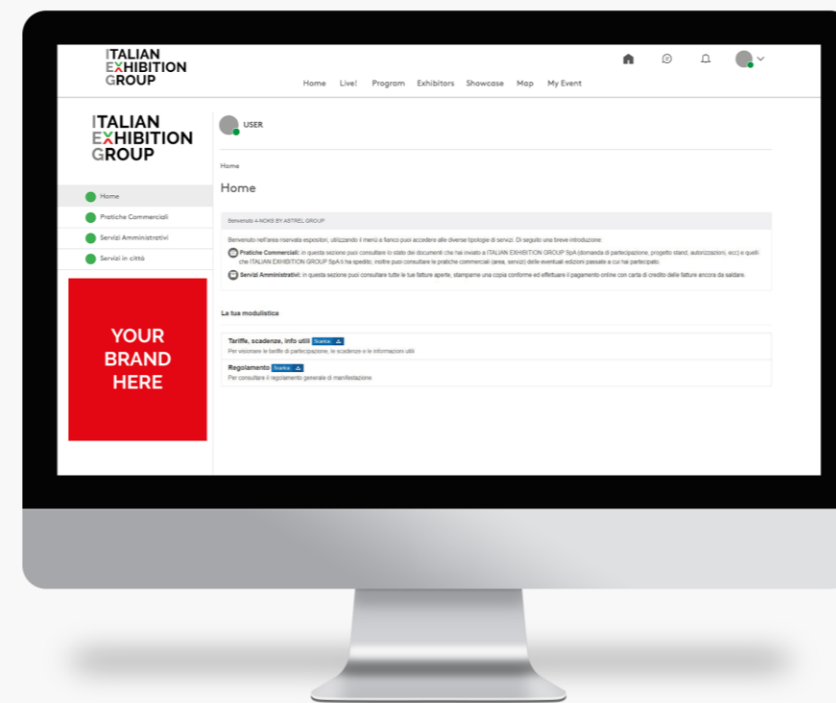
Dimensione Logo: 250x250 pixel

Formato: png, jpg o vettoriale

Peso max: 1 MB

Consegna materiale:

entro 10 giorni dalla data di pubblicazione.



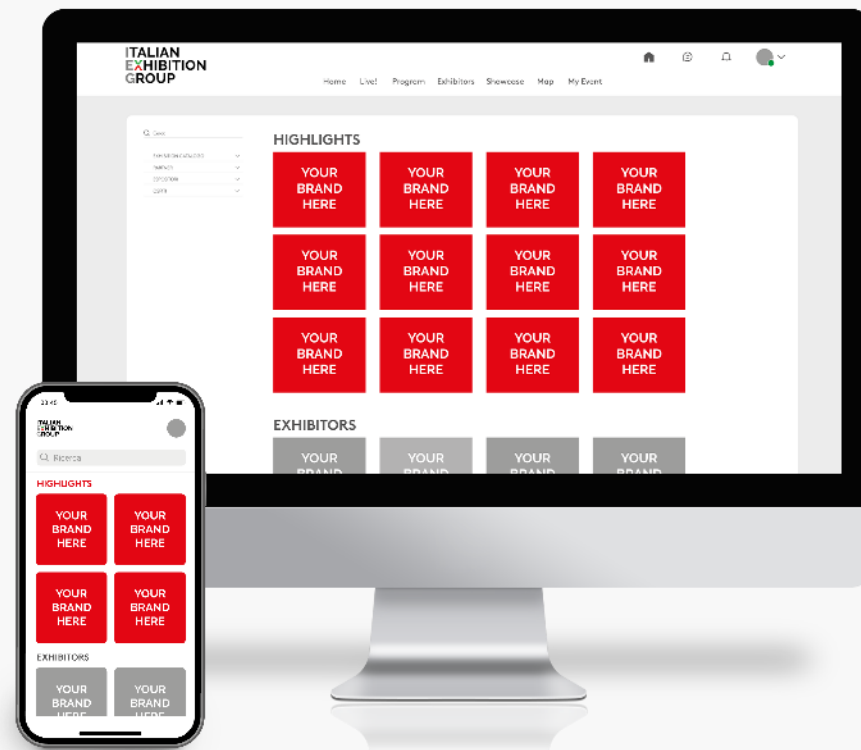
Logo in Top 16 (Sito e App)



Moltiplica la visibilità fino a 7 volte di più inserendo il tuo logo nella fascia highlights del catalogo espositori

Info tecniche:

Completare la vetrina digitale di manifestazione a livello di Loghi, Immagini e Testi.





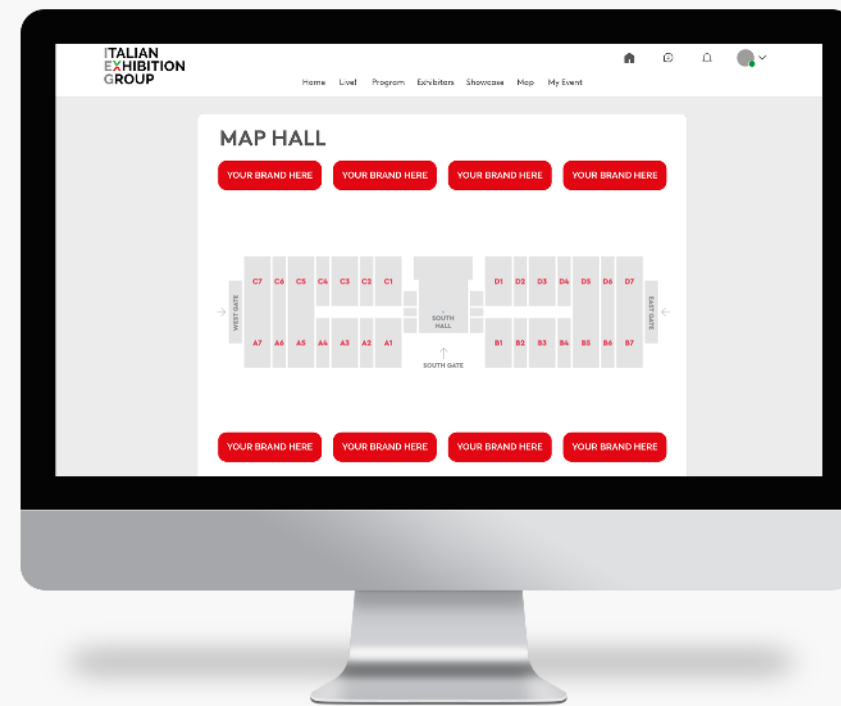
Logo in Pianta online (Sito e App)



Assicurati visibilità ad ogni accesso in mappa e fatti trovare nei percorsi dei visitatori inserendo il logo del tuo brand sullo stand in pianta

Info tecniche:

Completare la vetrina digitale di manifestazione a livello di Loghi, Immagini e Testi.



h. Logo su mail di accesso



Rendi il tuo brand visibile a tutti i visitatori nazionali ed internazionali posizionandolo nella mail di accesso alla piattaforma digitale (app) per i visitatori.

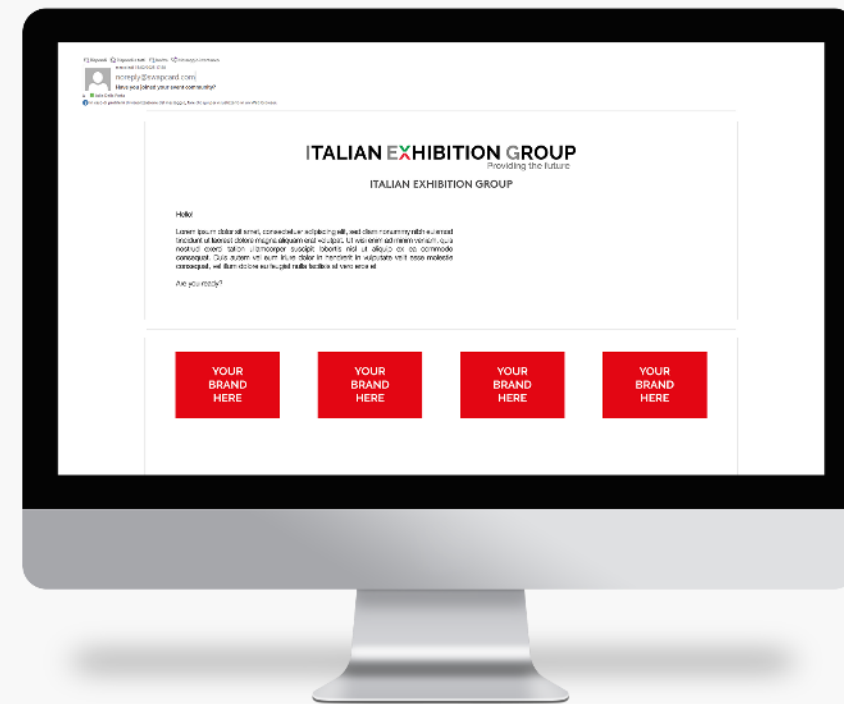
Info tecniche:

Logo dimensione 200X200pixel.

Formato png, jpg, gif

Consegna Materiale:

entro 10 giorni dalla data di pubblicazione





Splash page App

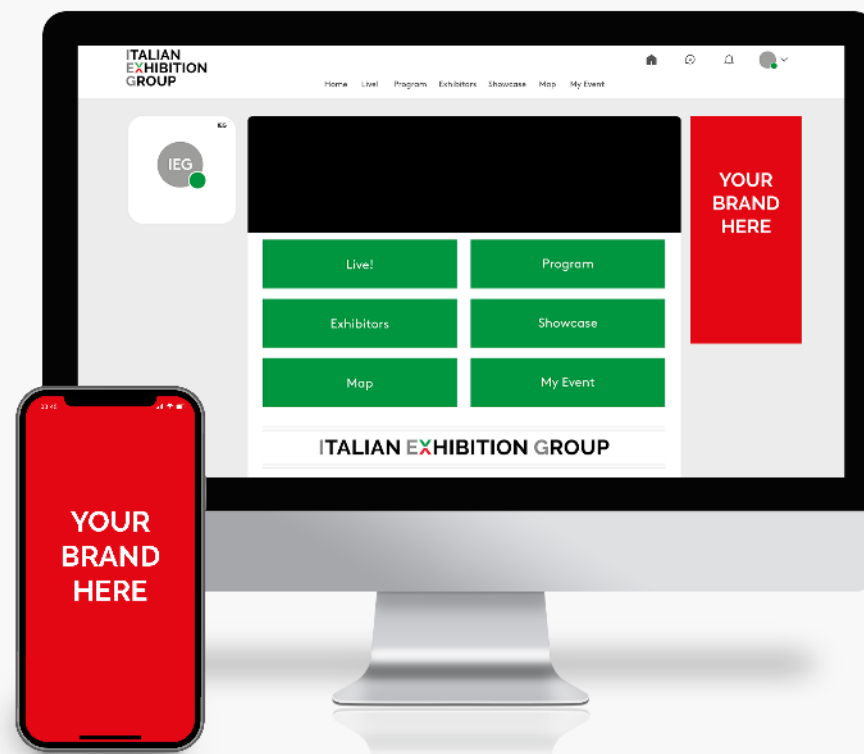


Mostra il tuo brand a tutti sia all'apertura dell'applicazione sia nell'homepage dell'evento scegliendo questo esclusivo servizio digitale

Info tecniche:

Immagine dimensione 1080x1920 pixel (rapporto 9:16). Formato png, jpg,

Peso max: 1 MB





Banner in Pagina Profilo App



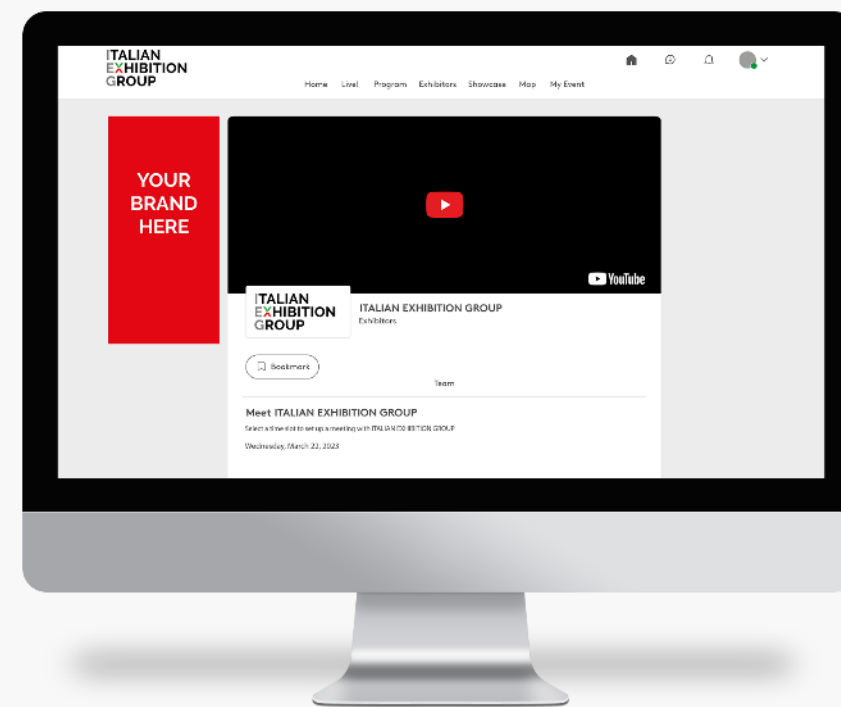
Metti in risalto prodotti, servizi, eventi o iniziative creando una campagna di comunicazione nella tua pagina profilo

Info tecniche:

Immagine dimensione 1080X1920 pixel (rapporto 9:16)

Formato png, jpg.

Peso max: 1 MB



01

m. Sfondo in Pagina Profilo App



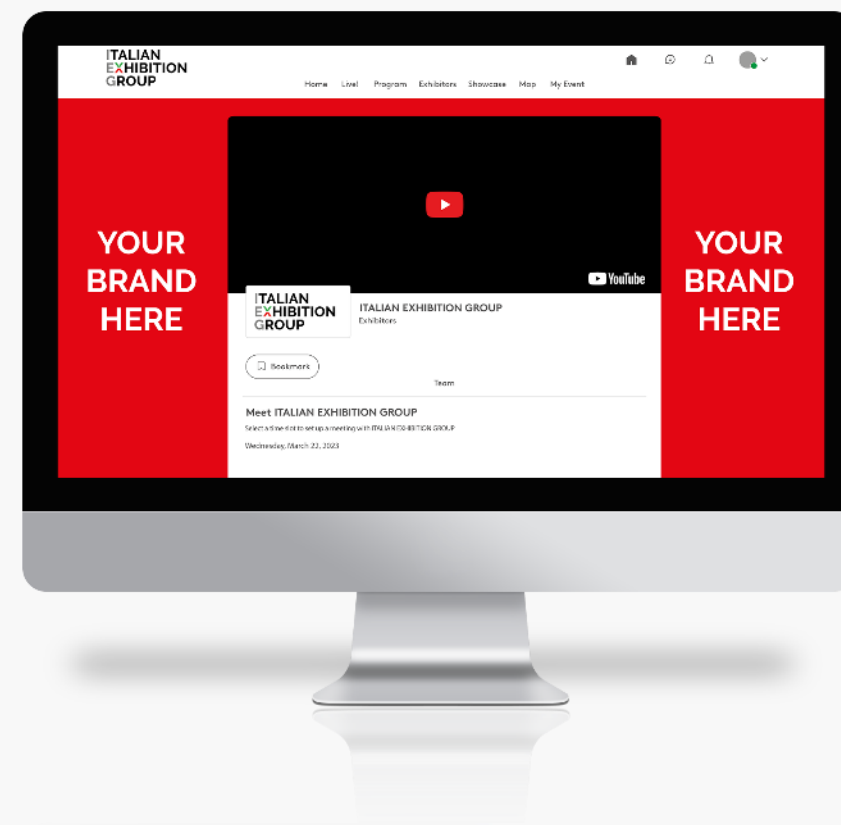
Distinguiti dalla concorrenza e dona alla tua vetrina digitale un look che catturi l'attenzione e l'interesse dei visitatori

Info tecniche:

Immagine dimensione 1920x1080 pixel (rapporto 16:9).. Formato png,

jpg

Peso max: 1 MB



03

04





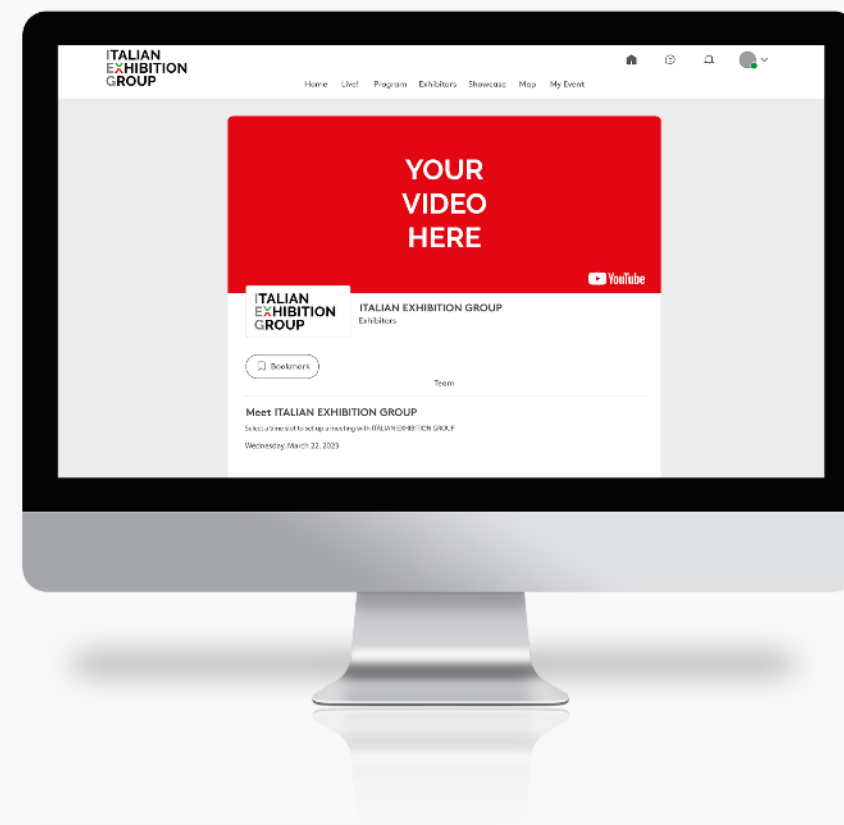
n. Video in Pagina Profilo App



Rendi dinamico il tuo profilo ed intrattieni il pubblico utilizzando un video esclusivo e ad alto ingaggio in grado di arricchire la tua vetrina

Info tecniche:

Sarà possibile integrare il video tramite piattaforme video come YouTube o Vimeo



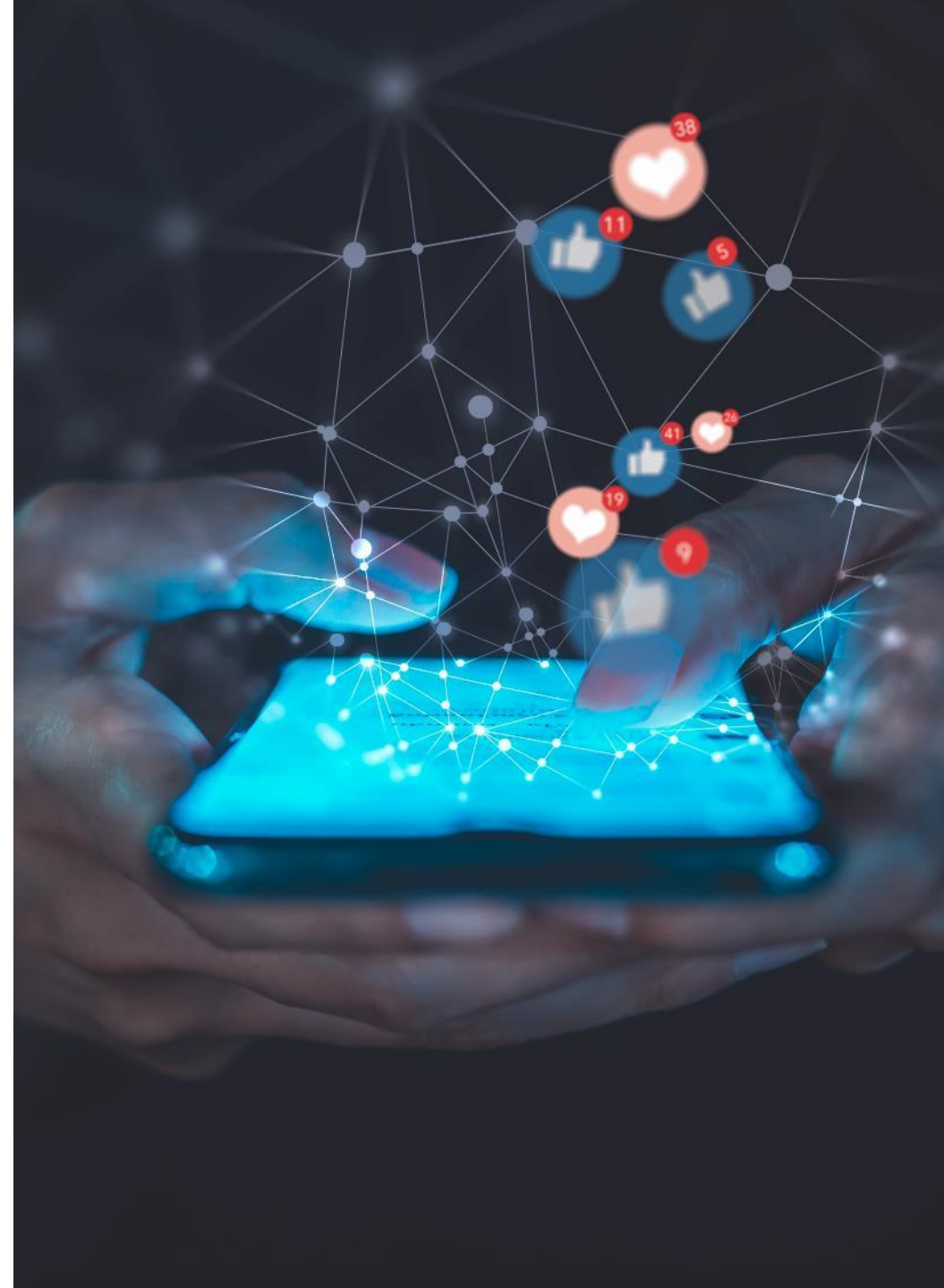
03



Comunicazioni push

- a. Notifiche push
- b. Live “Guarda ora”
- c. Comunicazioni social
- d. Video Reel
- e. E-mail:
 1. News e Banner NL
 2. DEM
 3. NL monobrand
 4. NL multibrand
 5. NL catalogo

Consegna materiali: via e-mail: advertising@iegexpo.it



a. Notifiche Push

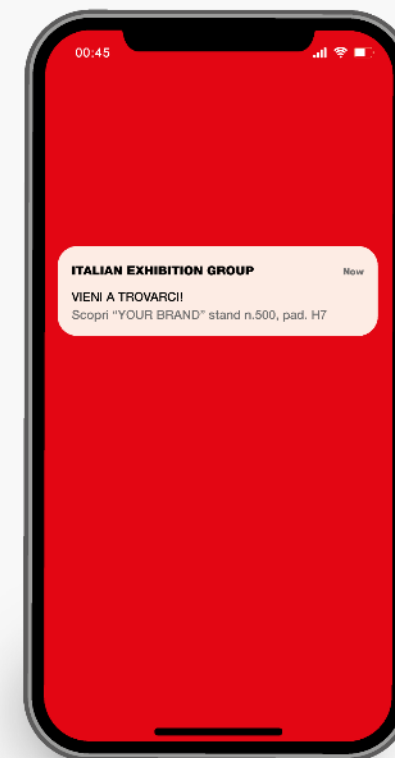


Raggiungi tutti i partecipanti alla manifestazione presenti in piattaforma creando un messaggio con testo personalizzato e link

Info tecniche:

Titolo: max 120 caratteri. Testo: max 250 caratteri.

Link URL di atterraggio (solo in caso di redirect esterno alla piattaforma)

Disponibilità limitata

C. Social



Raggiungi l'intera community nazionale ed internazionale di manifestazione attraverso i canali social

Info tecniche:

Testo: descrizione max 350 caratteri spazi inclusi.

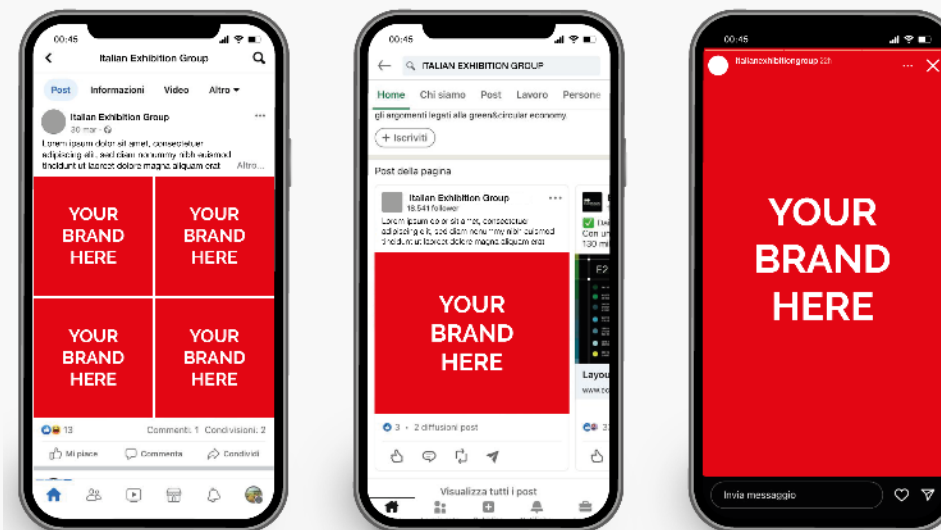
Link URL di atterraggio (opzionale)

Consegna materiale:

entro 15 giorni dalla data di pubblicazione

Disponibilità limitata e pubblicazione solo nei mesi pre e post evento

(sono esclusi dall'offerta i giorni di manifestazione e i 30 giorni precedenti)



01

d. Video REEL

02



03

Ottieni il massimo della copertura digitale con un video reel da mostrare all'intera community social di manifestazione

Comunicazioni push

Info tecniche:

Video: dimensione 1080x1920 (rapporto 9:16)

Durata massima: 30 secondi

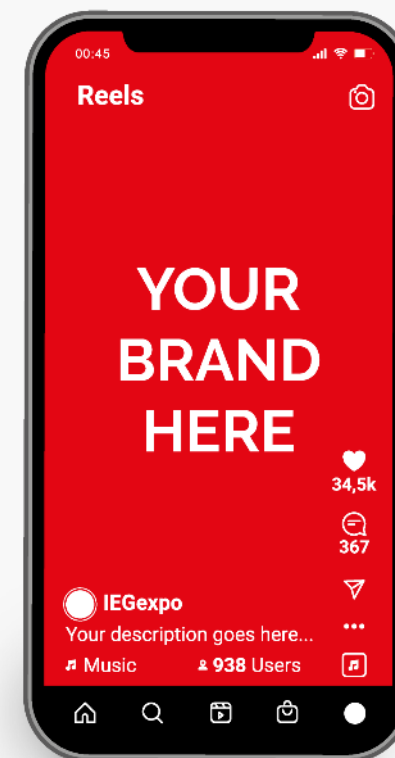
Consegna materiale:

entro 30 giorni dalla data di pubblicazione.

Disponibilità limitata e pubblicazione solo nei mesi pre

e post evento (sono esclusi dall'offerta i giorni di manifestazione e i 30 giorni precedenti)

04



e. 1 | News e Banner



Dona visibilità e rilevanza al tuo brand comunicando le novità corporate ad un database di professionisti profilati

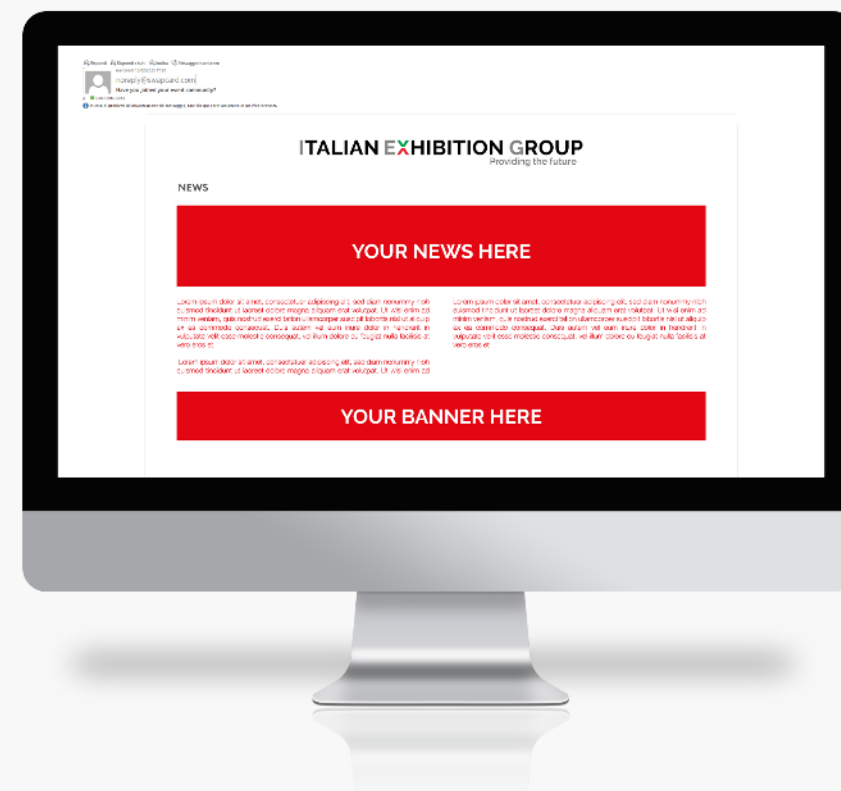
Info tecniche:

Testo: max 500 caratteri spazi inclusi con link al sito

Banner: png o jpg di dimensioni 564x200 px (bxh)

Consegna materiale:

entro 10 giorni dalla data di pubblicazione.



e. 2 | DEM



Raggiungi un ampio bacino di potenziali clienti profilati grazie ad una newsletter interamente ed esclusivamente dedicata al tuo brand

Info tecniche: ;

Fornire una o due immagini.

Peso: max 250 kb per immagine;

Logo aziendale: dimensioni 300x100pixel bxh;

Fornire una o due news.

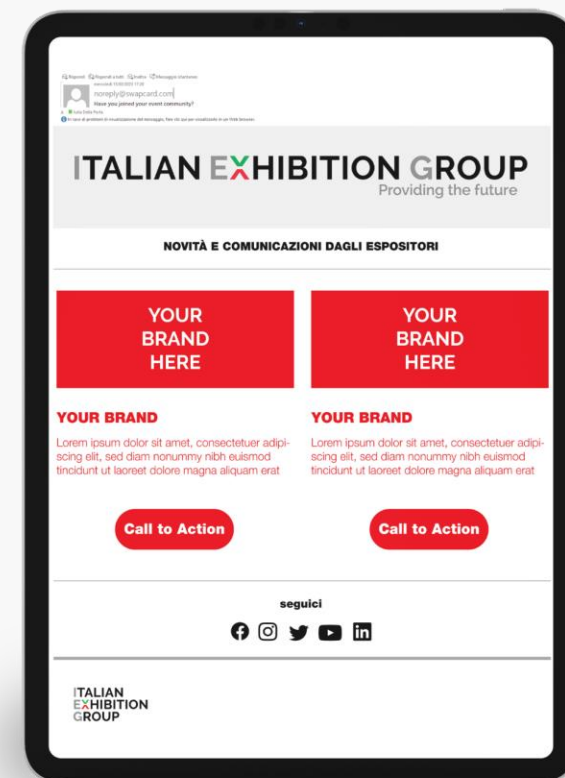
Testo, non oltre le 600 battute spazi inclusi per ogni news.

Contenuto: preferibilmente novità di prodotto, aggiornamenti di settore, promozione/invito proprio evento durante la manifestazione.

Consegna materiale:

Verrà inviata una prova della dem entro 5gg lavorativi dalla data di invio, e sarà richiesto di dare conferma per accettazione entro 3 gg lavorativi dalla data d'invio della dem.

Disponibilità limitata



e. 3 | NL catalogo



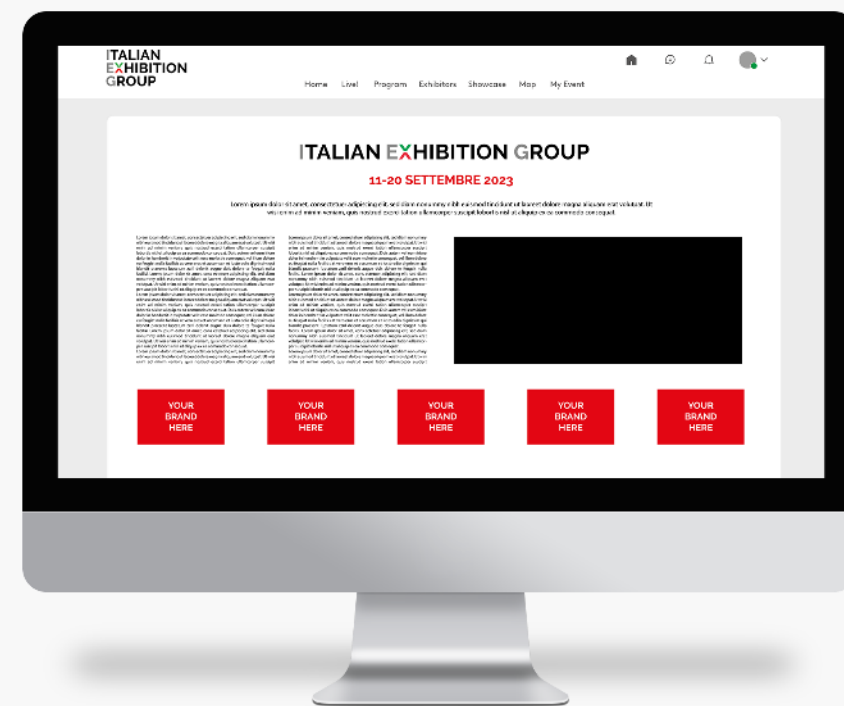
Inserisci il tuo logo all'interno delle Newsletter di manifestazione; la community di visitatori verrà reindirizzata alla tua pagina vetrina in piattaforma digitale.

Info tecniche:

Logo: png o jpg

Consegna materiale:

entro 10 giorni dalla data di pubblicazione.



04



R | Quartiere Fieristico RIMINI

- a. Ingresso
- b. Hall e Aree comuni
- c. Colonne
- d. ADV nelle Hall di esposizione
- e. Piscine
- f. Altro

Consegna materiali: via e-mail: advertising@iegexpo.it

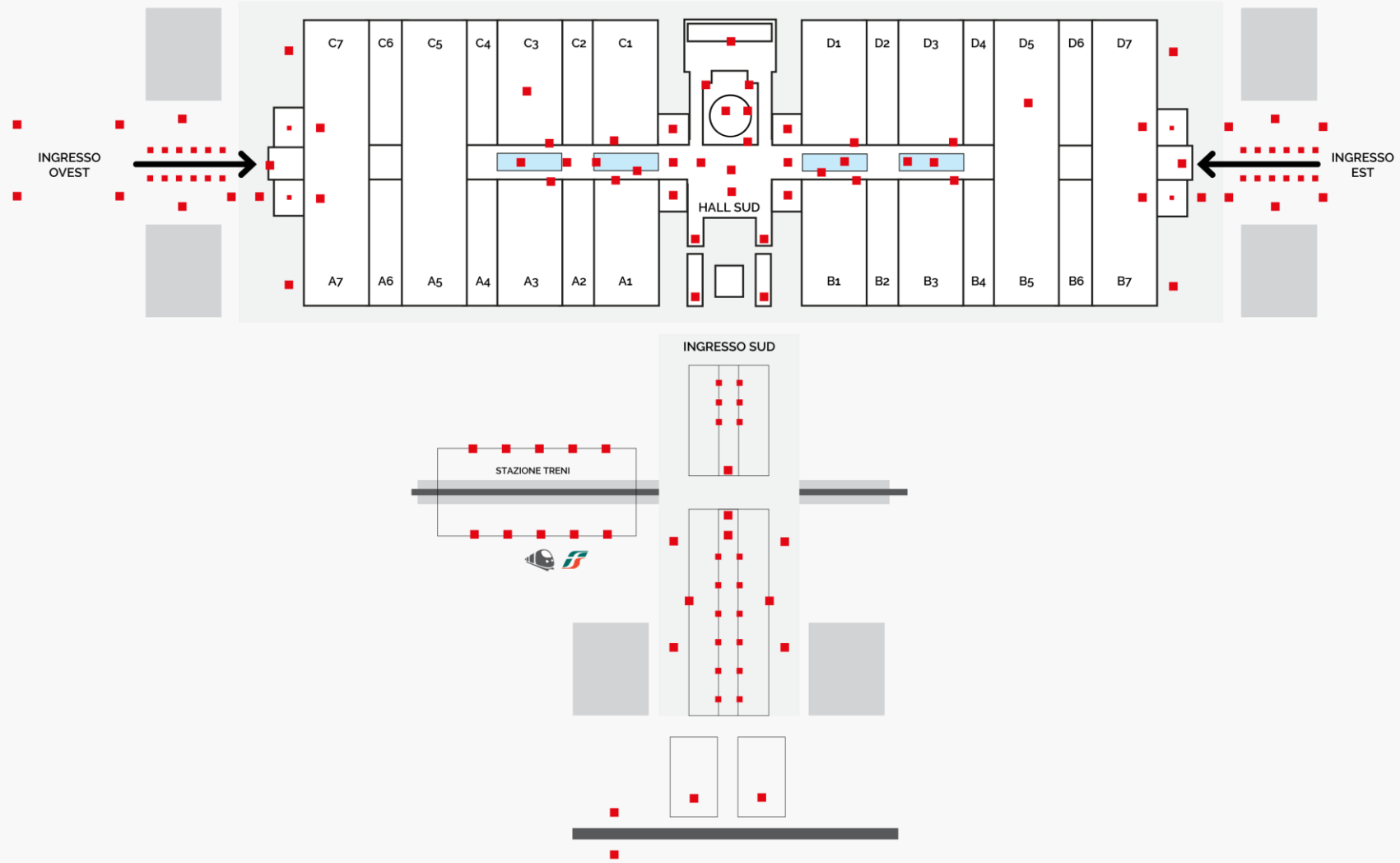


01

02

03

04



01

a. 1 | Ingresso

02

03

Collocato agli ingressi dei parcheggi SUD/EST/OVEST, massima visibilità in ingresso e uscita

04

PERSONALIZZAZIONE PANNELLI ESTERNI (LAMELLARE)
INGRESSI SUD/EST/OVEST

Info tecniche:

Dimensione: 500 cm x 300 cm (bxh).

Materiale grafico: file in PDF alta risoluzione

Consegna materiale:

entro 30 giorni dall'inizio della manifestazione.



01

a. 1 | Ingresso

02

03

Collocato agli ingressi dei parcheggi SUD/EST/OVEST, massima visibilità in ingresso e uscita

04

PERSONALIZZAZIONE PANNELLI ESTERNI (LAMELLARE)
INGRESSI SUD/EST/OVEST

Info tecniche:

Dimensione: 500 cm x 300 cm (bxh).

Materiale grafico: file in PDF alta risoluzione

Consegna materiale:

entro 30 giorni dall'inizio della manifestazione.



01

a. 2 | Ingresso

02

03

Altezza uomo, massima personalizzazione, posizione di massimo passaggio.

04

VELE ESTERNE-PANNELLO PUBBLICITARIO BIFACCIALE

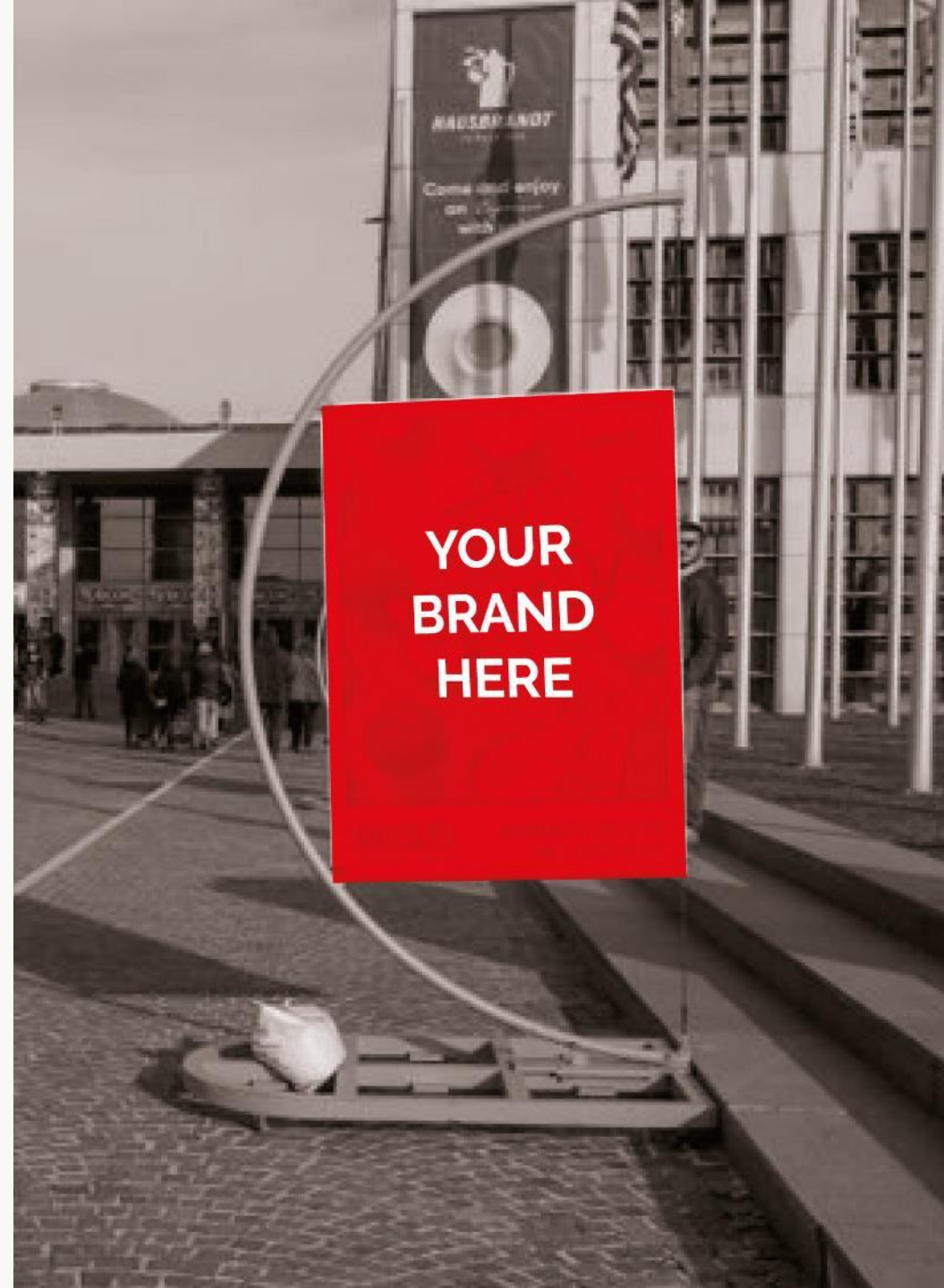
Info tecniche:

Dimensione: 100 cm x 140 cm (bxh).

Materiale grafico: file in PDF alta risoluzione

Consegna materiale:

entro 30 giorni dall'inizio della manifestazione.



a. 3 | Ingresso

Replica il tuo messaggio lungo il viale di accesso principale dei visitatori. Crea la tua atmosfera ancora prima raggiungere il tuo stand.

PANNELLI PUBBLICITARI BIFACCIALI (cigni)

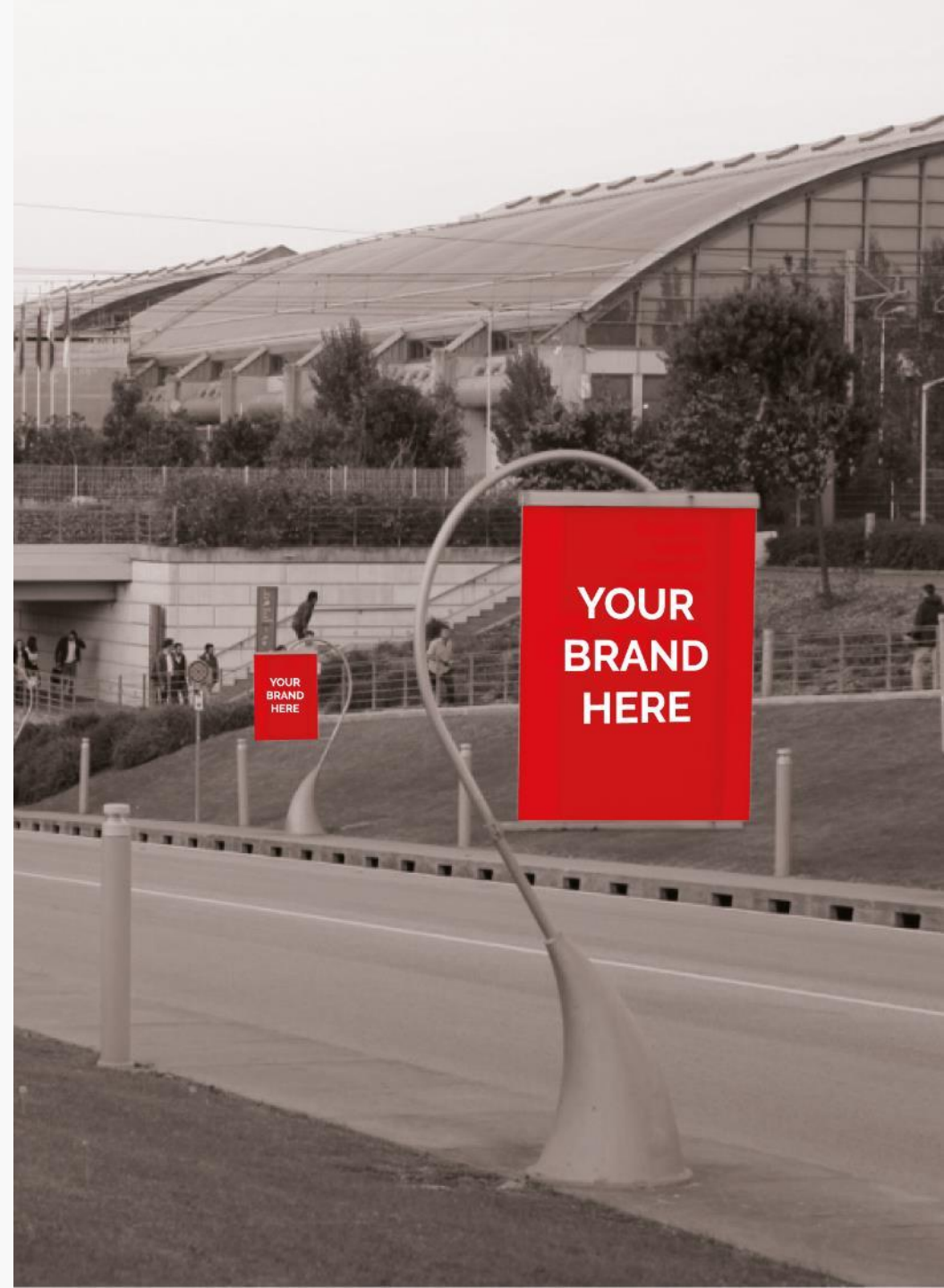
Info tecniche

Dimensione: 100 cm x 130 cm (bxh).

Materiale grafico: file in PDF alta risoluzione fornito dal cliente.

Consegna materiale

entro 30 giorni dall'inizio della manifestazione.



01

a. 4 | Ingresso

02

03

500 metri di visibilità lungo il viale pedonale che conduce all'ingresso SUD

04

PERSONALIZZAZIONE SOTTOPASSO PEDONALE INGRESSO SUD

Info tecniche

Dimensione: 123 mt x 0,90 cm (bxh).

Materiale grafico: file in PDF alta risoluzione fornito dal cliente.

Consegna materiale

entro 30 giorni dall'inizio della manifestazione.



01

a. 5 | Ingresso

02

03

Colpisci all'arrivo I tuoi futuri clienti. Assicurati visibilità da tutti i visitatori che raggiungono il centro fieristico in treno.

04

TOTEM BIFACCIALE STAZIONE FERROVIARIA RIMINIFIERA

Info tecniche

Dimensione: 114 cm x 168 cm (bxh).

Materiale grafico: file in PDF alta risoluzione fornito dal cliente.

Consegna materiale

entro 30 giorni dall'inizio della manifestazione.



01

a. 7 | Ingresso

02

03

Firma l'atmosfera di manifestazione e assicurati lo spazio più grande disponibile. 25 metri di altezza dedicati solo a te.

04

PERSONALIZZAZIONE TETRAPILO FONTANA

Info tecniche

Dimensione: 2,5 mt x 25 mt (bxh).

Materiale grafico: file in PDF alta risoluzione fornito dal cliente.

Consegna materiale

entro 30 giorni dall'inizio della manifestazione.



01

a. 8 | Ingresso

02

03

12 metri con la tua firma. Fatti notare e decora l'ingresso principale del quartiere con i tuoi colori.

04

TELO PUBBLICITARIO INGRESSO MANIFESTAZIONE - PALAZZINA INGRESSO SUD

Info tecniche

Dimensione: 2,5 mt x 12 mt (bxh).

Materiale grafico: file in PDF alta risoluzione fornito dal cliente.

Consegna materiale

entro 30 giorni dall'inizio della manifestazione.



01

a. 6 | Ingresso

02

03

Vesti il ponte dell'ingresso principale con i colori del tuo brand. Sarai visibile da auto e pedoni che entreranno dall'ingresso SUD.

04

TELO PUBBLICITARIO PONTE FERROVIA

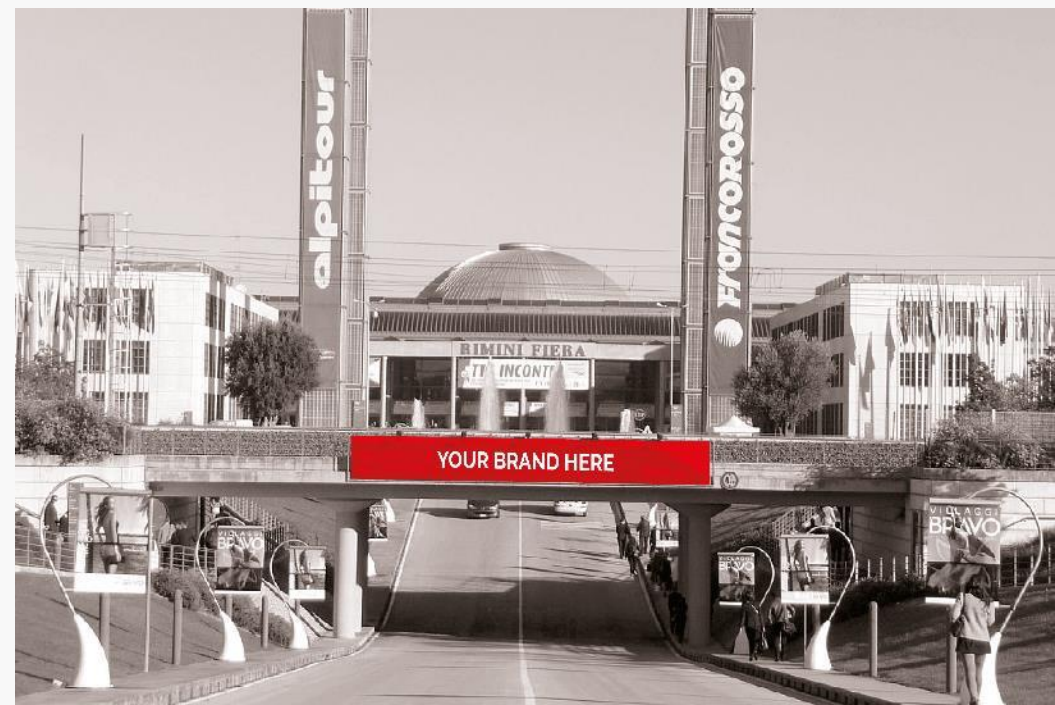
Info tecniche

Dimensione: 12 mt x 1.50 mt (bxh).

Materiale grafico: file in PDF alta risoluzione fornito dal cliente.

Consegna materiale

entro 30 giorni dall'inizio della manifestazione.



01

a. 10 | Ingresso

02

03

Scegli una comunicazione diversa, fatti notare dove nessuno se lo aspetta e accompagna i visitatori all'ingresso.

04

PERSONALIZZAZIONE GRADINI INGRESSO QUARTIERE FIERISTICO

Info tecniche

Dimensione: 4 mt x 15 cm (bxh).

Materiale grafico: file in PDF alta risoluzione fornito dal cliente.

Consegna materiale

entro 30 giorni dall'inizio della manifestazione.



01

a. 12 | Ingresso

02

03

USP: Fai entrare i visitatori nel tuo mondo. Regala loro la tua atmosfera già all'ingresso

04

PERSONALIZZAZIONE VETRATE INGRESSO
MANIFESTAZIONE

Info tecniche

Dimensione: 259cm x 115 cm (bxh).

Materiale grafico: file in PDF alta risoluzione fornito dal cliente.

Consegna materiale

entro 30 giorni dall'inizio della manifestazione.



01

a. 9 | Ingresso

02

03

Dai il benvenuto ai tuoi visitatori in 5 metri quadrati dedicati solo a te.

04

TELO PUBBLICITARIO INGRESSO MANIFESTAZIONE
EST/OVEST.

Info tecniche

Dimensione: 5 mt x 5 mt (bxh).

Materiale grafico: file in PDF alta risoluzione fornito dal cliente.

Consegna materiale

entro 30 giorni dall'inizio della manifestazione.



01

a. 11 | Ingresso

02

03

Firma i tornelli d'ingresso con i tuoi colori. Fatti notare da tutti i visitatori in ingresso!

04

PERSONALIZZAZIONE VETRATE INGRESSO QUARTIERE FIERISITICO.

Info tecniche

Decorazione Tornello

Dimensione: 63cm x 10cm (bxh).

Materiale grafico: file in PDF alta risoluzione fornito dal cliente.

Decorazione Vetrata

Dimensione: 132cm x 88 cm (bxh).

Materiale grafico: file in PDF alta risoluzione fornito dal cliente.

Consegna materiale

entro 30 giorni dall'inizio della manifestazione.



01

b. 1 | Hall e aree comuni

02

03

Riserva ora il tuo spazio e rendi il tuo brand visibile dalla hall principale e dalle aree servizi e ristorazione.

04

TELO PUBBLICITARIO AREA BAR/NEGOZI - HALL SUD

Info tecniche

File in PDF in alta risoluzione;
Dimensione 5,2mx3,6m
risoluzione 300 dpi; font incluse nel PDF

Consegna materiale

entro 30 giorni dall'inizio della manifestazione.



01

b. 2 | Hall e aree comuni

02

03

Promuovi il tuo brand, il tuo stand e i tuoi prodotti scegliendo uno spazio pubblicitario che ti renderà visibile agli occhi di tutti dalle hall principali e le aree comuni.

04

TELO PUBBLICITARIO BIFACCIALE

Info tecniche

File in PDF in alta risoluzione;
Dimensione 1mx1,40m
risoluzione 300 dpi; font incluse nel PDF

Consegna materiale

entro 30 giorni dall'inizio della manifestazione.



01

b. 3 | Hall e aree comuni

02

03

Valorizza il tuo brand scegliendo questi spazi pubblicitari in grado di offrire massima copertura dai corridoi delle hall principali e dalle corsie interne e quelle sui portici piscine

04

GRAFICA ADESIVA DIREZIONALE

Info tecniche

File in PDF in alta risoluzione;
Dimensione 5m - 4m
risoluzione 300 dpi; font incluse nel PDF

Consegna materiale

entro 30 giorni dall'inizio della manifestazione.



01

b. 4 | Hall e aree comuni

02

03

Distinguiti dalla concorrenza e scegli di esser sopra gli occhi di tutti in Hall Sud. Il tuo brand otterrà una visibilità d'eccezione ed esclusiva grazie a questo spazio.

04

TELO PUBBLICITARIO HALL SUD

Info tecniche

File in PDF in alta risoluzione;
Dimensione 5x3m bifacciale
risoluzione 300 dpi; font incluse nel PDF

Consegna materiale

entro 30 giorni dall'inizio della manifestazione.



01

b. 5 | Hall e aree comuni

02

03

Fatti notare da tutti con questo spazio pubblicitario visibile dalla hall principale a chiunque entri in fiera, è ancora in fila o si trova nelle aree ristorazione. Tutti vedranno il tuo spot pubblicitario.

04

SPOT PUBBLICITARIO CIRCUITO MAXISCHERMI

Info tecniche

File in PDF in alta risoluzione;
Dimensione 5x3m
risoluzione 300 dpi; font incluse nel PDF

Consegna materiale

entro 30 giorni dall'inizio della manifestazione.



01

b. 6 | Hall e aree comuni

02

03

Scegli un punto strategico e rendi il tuo brand visibile agli operatori che si dirigono verso le sale convegni e meeting, così come a quelli che si trovano in Hall Sud.

04

PERSONALIZZAZIONE SCALINATE SALE CONVEGNI HALL SUD

Info tecniche

File in PDF in alta risoluzione;
Dimensione 2,95m x 0,15m
risoluzione 300 dpi; font incluse nel PDF
Numero gradini: 27

Consegna materiale

entro 30 giorni dall'inizio della manifestazione.



01

02

03

04

R | Quartiere Fieristico

C. 1 | Personalizzazione colonne

Promuovi il tuo brand e il tuo stand con questo spazio pubblicitario visibile da ogni angolazione nelle hall principali e nelle aree comuni.

PERSONALIZZAZIONE COLONNE HALL INTERNE

Info tecniche

File in PDF in alta risoluzione;
Dimensione a pannello: 0,52m x 3m
Grafica in PVC: 1,25m x 3m
risoluzione 300 dpi; font incluse nel PDF

Consegna materiale

entro 30 giorni dall'inizio della manifestazione.



01

02

03

04

R | Quartiere Fieristico



C. 2 | Personalizzazione colonne

Il tuo brand e il tuo stand letteralmente davanti agli occhi di tutti. Ottieni ora massima visibilità e copertura promuovendo il tuo brand e il tuo stand all'ingresso dell'Hall Sud, l'area da cui accede la maggior parte dei visitatori per entrare in fiera.

TELO PUBBLICITARIO COLONNE INGRESSI

Info tecniche

File in PDF in alta risoluzione;
Dimensione 1x7m monofacciale
risoluzione 300 dpi; font incluse nel PDF

Consegna materiale

entro 30 giorni dall'inizio della manifestazione.



C. 3 | Personalizzazione colonne

Domina la scena nelle hall principali e nelle aree comuni maggiormente trafficate grazie a questo spazio pubblicitario ad alto impatto visivo per ogni visitatore che entra in fiera.

TELO PUBBLICITARIO COLONNE HALL
MT. 1X7 - MT. 1X5

Info tecniche

File in PDF in alta risoluzione;
Dimensione 1x7m monofacciale – 1x5m monofacciale
risoluzione 300 dpi; font incluse nel PDF

Consegna materiale

entro 30 giorni dall'inizio della manifestazione.



01

d. 1 | ADV nelle Hall di esposizione

02

03

Dona al tuo brand e al tuo stand ampia visibilità e copertura scegliendo uno spazio strategico che ti farà notare sia dentro, sia fuori dalle hall espositive.

04

PERSONALIZZAZIONE VETRATE PADIGLIONE

Info tecniche

File in PDF in alta risoluzione;
Dimensione 2,59x1,15m bifacciale
risoluzione 300 dpi; font incluse nel PDF

Consegna materiale

entro 30 giorni dall'inizio della manifestazione.



01

d. 2 | ADV nelle Hall di esposizione

02

03

Grazie alla sua visibilità straordinaria, questo spazio ti permetterà di generare curiosità e desiderio di incontrare il tuo brand ai visitatori che si dirigono verso la tua Hall.

04

PERSONALIZZAZIONE VETRATE AREE INTERNE

Info tecniche

File in PDF in alta risoluzione;
Dimensione 2,59x1,15m bifacciale
risoluzione 300 dpi; font incluse nel PDF

Consegna materiale

entro 30 giorni dall'inizio della manifestazione.



01

e. 1 | Piscine

02

03

Il tuo brand, il tuo stand e i tuoi prodotti in uno dei punti di passaggio più strategici nel Quartiere Fieristico di Rimini. Distinguiti ora dalla concorrenza scegliendo uno spazio unico e d'eccezione per il tuo brand.

04

PERSONALIZZAZIONE TOTEM PUBBLICITARIO PISCINE INTERNE

PERSONALIZZAZIONE N. 3 TOTEM PUBBLICITARI PISCINE INTERNE

PERSONALIZZAZIONE STRUTTURA AMERICANA

Info tecniche

File in PDF in alta risoluzione;- Dimensione 3,5x2,5m bifacciale (orizzontale o verticale)
risoluzione 300 dpi; font incluse nel PDF

Consegna materiale

entro 30 giorni dall'inizio della manifestazione.



01

e. 2 | Piscine

02

03

Aumenta l'awareness nei confronti del tuo brand e del tuo stand promuovendolo nelle aree outdoor di passaggio dei visitatori in fiera.

04

TELO PUBBLICITARIO PORTICI PISCINE

Info tecniche

File in PDF in alta risoluzione;
Dimensione 5x3m bifacciale - 3x5m monofacciale
risoluzione 300 dpi; font incluse nel PDF

Consegna materiale

entro 30 giorni dall'inizio della manifestazione.



01

e. 3 | Piscine

02

03

Cattura l'attenzione dei visitatori scegliendo un cubo di notevoli dimensioni in grado di generare interesse ed offrire visibilità al tuo brand da ogni lato ed angolazione.

04

STRUTTURA CUBO POSIZIONATO A TERRA

Info tecniche

File in PDF in alta risoluzione;
Dimensione 3x3m
risoluzione 300 dpi; font incluse nel PDF

Consegna materiale

entro 30 giorni dall'inizio della manifestazione.



01

e. 4 | Piscine

02

03

Grazie a questo spazio il tuo brand non passerà inosservato. Scegli le colonne nell'area piscine per rendere il tuo brand visibile da molteplici corsie ed aree di passaggio.

04

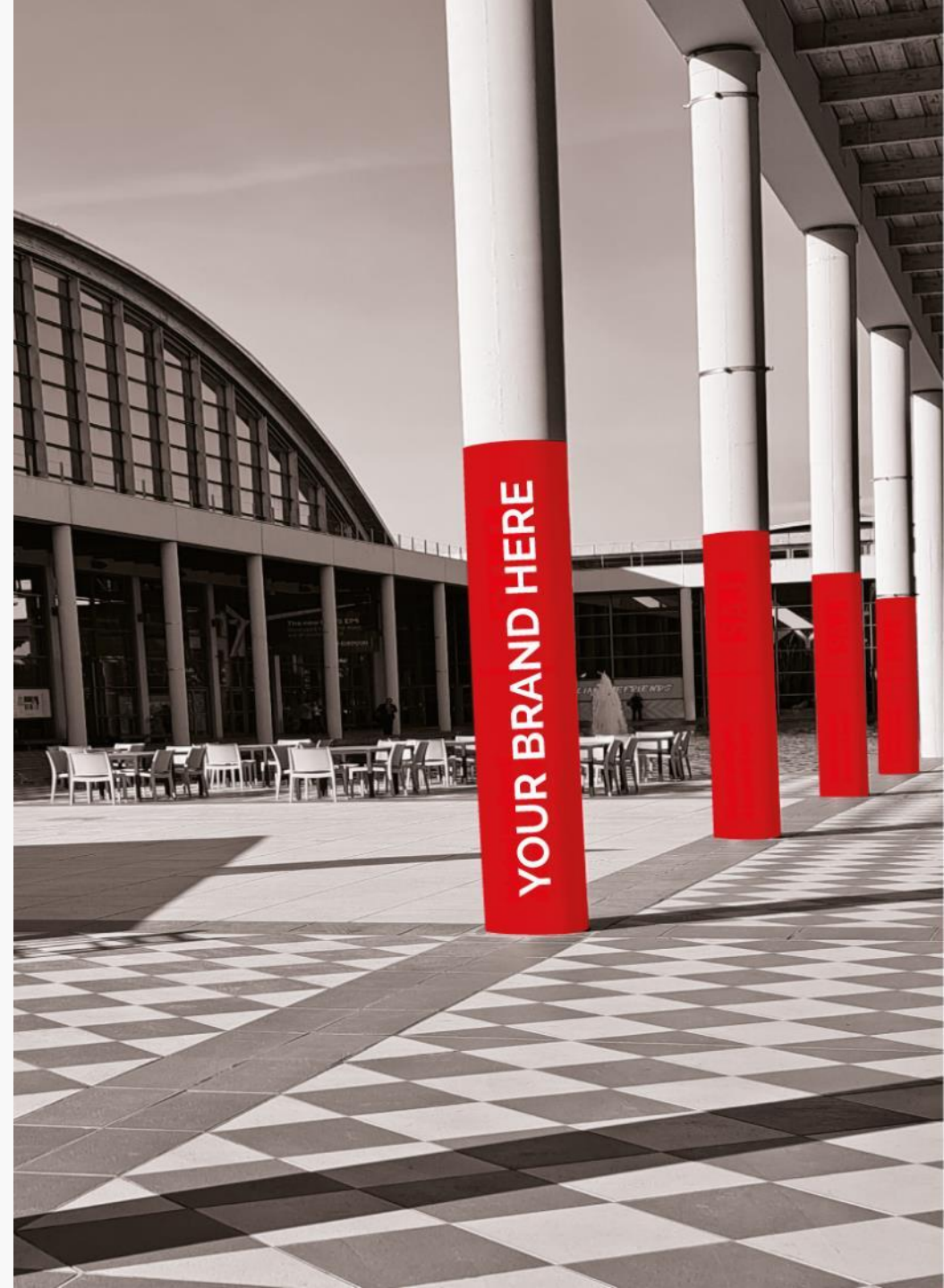
PERSONALIZZAZIONE COLONNATO PISCINE - GRAFICA CIRCOLARE

Info tecniche

File in PDF in alta risoluzione;
Dimensione 1,25mx3m
risoluzione 300 dpi; font incluse nel PDF

Consegna materiale

entro 30 giorni dall'inizio della manifestazione.



01

f.

1 | Altro: Aree comuni

02

03

Cattura l'interesse fuori da ogni riflettore e fatti notare personalizzando tutti gli specchi con il tuo band e il tuo stand.

04

PERSONALIZZAZIONE SPECCHI TOILET

Info tecniche

File in PDF in alta risoluzione;

Dimensione ??mm

risoluzione 300 dpi; font incluse nel PDF

Consegna materiale

entro 30 giorni dall'inizio della manifestazione.



01

f.

2| Altro: Merchandising

02

03

Il tuo brand addosso ad ogni visitatore: tutto questo è possibile grazie alla personalizzazione del cordino o dello shopper di manifestazione. Ottieni ora massima copertura e visibilità per il tuo brand in fiera.

04

PERSONALIZZAZIONE CORDINO O SHOPPER IN MANIFESTAZIONE E DISTRIBUZIONE

Info tecniche

Personalizzazione in manifestazione su richiesta.

Consegna materiale

entro 2 mesi dall'inizio della manifestazione.



Progetti Speciali

HAI IN MENTE UN'IDEA DIVERSA O UN PROGETTO SPECIALE? PARLIAMONE.

Ci impegniamo a realizzare progetti su misura per offrire alla tua azienda la massima visibilità.

Siamo aperti a collaborazioni speciali che valorizzino al meglio il tuo marchio e raggiungano i tuoi obiettivi commerciali.

Puoi contattarci via email al seguente indirizzo: bbtechexpo@iegexpo.it





bbtechexpo@iegexpo.it
bbtechexpo.com

ORGANIZZATO DA

**ITALIAN
EXHIBITION
GROUP**
Providing the future

IN COLLABORAZIONE
CON



Ministero degli Affari Esteri
e della Cooperazione Internazionale

ITA[®]

ITALIAN TRADE AGENCY
ICE - Agenzia per la promozione all'estero e
l'internazionalizzazione delle imprese italiane

madeinitaly.gov.it

IN CONTEMPORANEA
CON

International
HoReCa
meeting
Congress • B2B • Parade

**BEER &
FOOD**
ATTRACTION